

Sophie, gênée par une chaussure détachée, est partie lentement. Elle s'est arrêtée pour rattacher son soulier, puis est repartie plus vite ;



Eric est parti très vite. Essoufflé, il a dû s'arrêter, puis est reparti en marchant .



Albert est parti très vite, mais, fatigué, il a dû ralentir ;



Étienne n'a pas su prendre le rythme: il a accéléré et freiné constamment

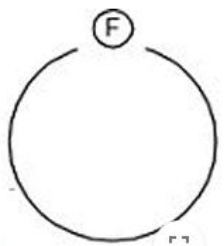
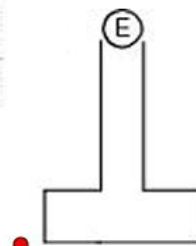
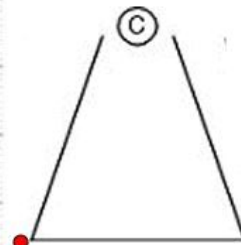
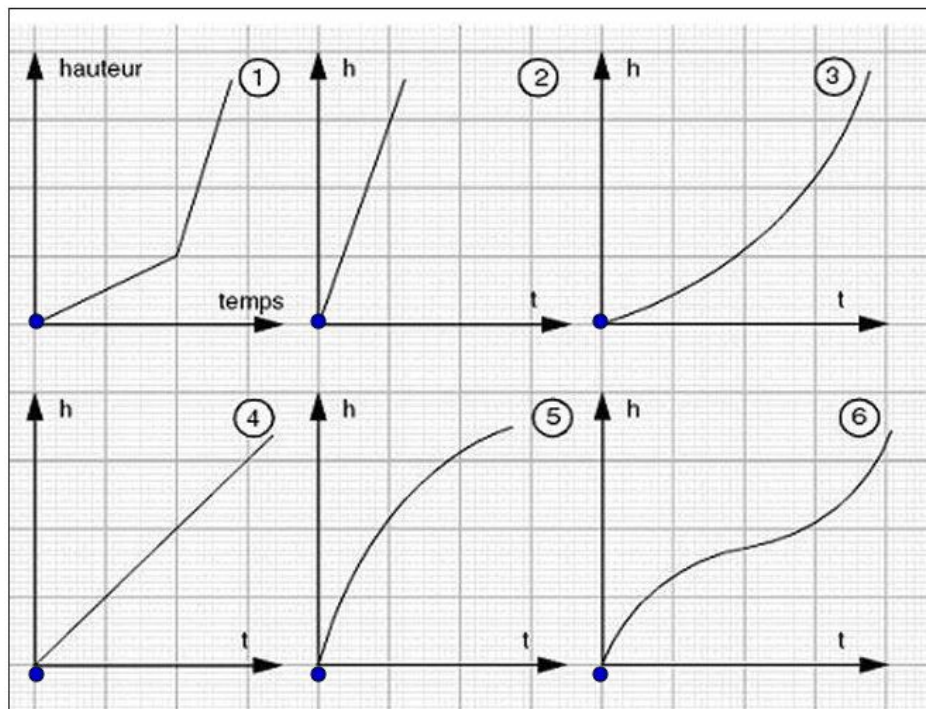


Antoine est parti lentement, car il n'avait pas envie de faire la course, mais ensuite il a accéléré.



Rachel a couru de manière très régulière jusqu'au bout

Associez chaque personnage à la courbe donnant l'évolution de son parcours en fonction du temps.



On remplit 6 récipients de formes différentes à l'aide du même robinet. Associez chaque récipient à la courbe donnant l'évolution de la hauteur de liquide en fonction du temps.



On remplit 6 récipients de formes différentes à l'aide du même robinet .
Associez chaque récipient à la courbe donnant l'évolution de la hauteur de liquide en fonction du temps.

Sophie, gênée par une chaussure détachée, est partie lentement. Elle s'est arrêtée pour rattacher son soulier, puis est repartie plus vite ;

Eric est parti très vite. Essoufflé, il a dû s'arrêter, puis est reparti en marchant .

Albert est parti très vite, mais, fatigué, il a dû ralentir ;

Étienne n'a pas su prendre le rythme: il a accéléré et freiné constamment

Antoine est parti lentement, car il n'avait pas envie de faire la course, mais ensuite il a accéléré.

Rachel a couru de manière très régulière jusqu'au bout

Associez chaque personnage à la courbe donnant l'évolution de son parcours en fonction du temps.